

"DOMOWE KLIMATY" Jarosław Charkiewicz
15-427 Białystok ul. Lipowa 6
tel/fax 0-85 7436846
www.domoweklimaty.pl
projekty@domoweklimaty.pl

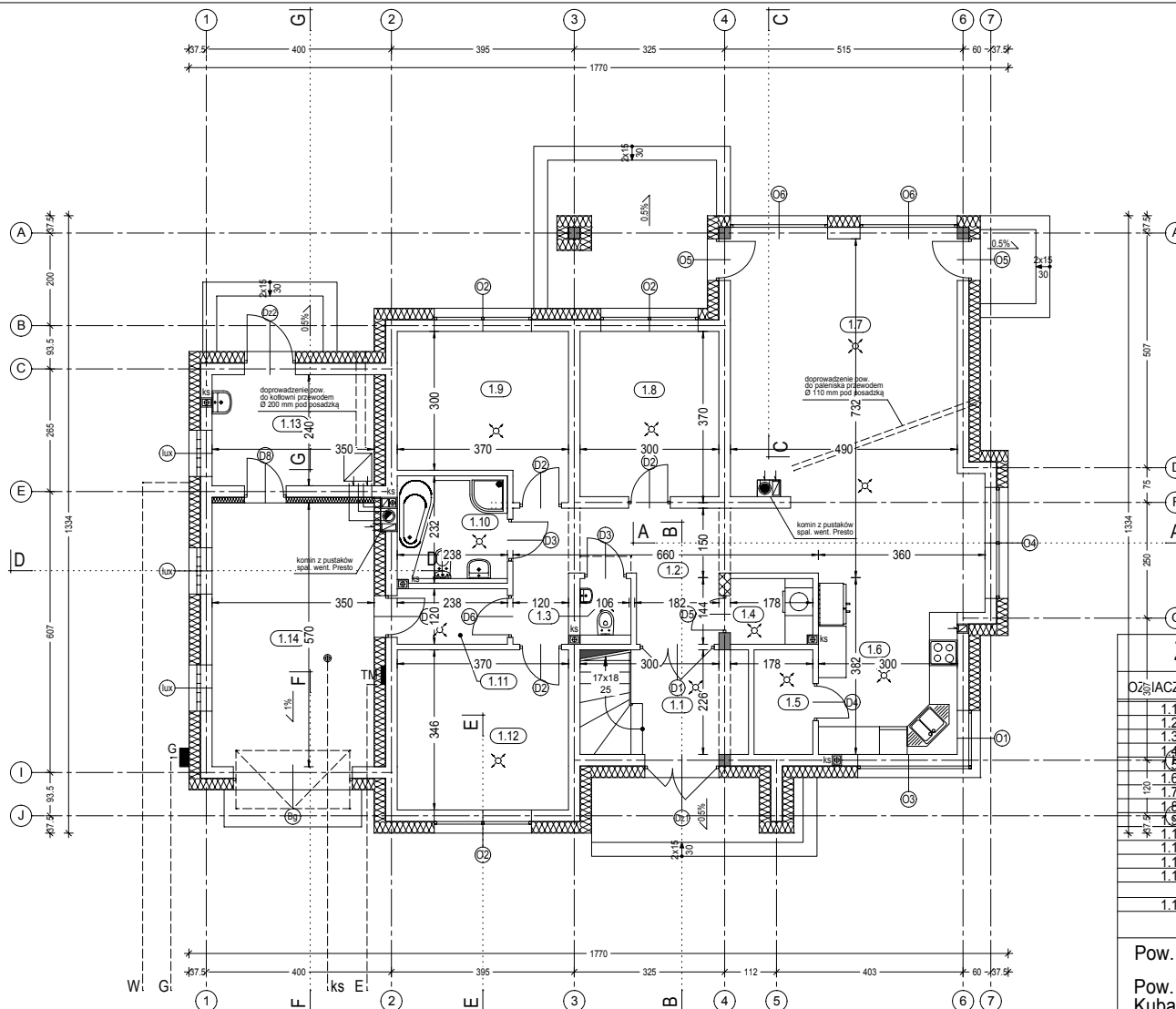
Budynek mieszkalny, jednorodzinny - "WIESIOŁEK 2". Elewacje



Projekt jest własnością APA J.Charkiewicz i podlega ochronie zgodnie z
Ustawą z dnia 4 lutego 1994 r. o prawie autorskim i prawach pokrewnych.

"DOMOWE KLIMATY" Jarosław Charkiewicz
 15-427 Białystok ul. Lipowa 6
 tel/fax 0-85 7436846
 www.domoweklimaty.pl
 projekty@domoweklimaty.pl

Budynek mieszkalny, jednorodzinny - "WIESIOŁEK 2". PARTER



Zestawienie powierzchni parteru			
OZNAČENIE	FUNKCJA	POW. UŻYTK.	POSADZKA
1.1	Przedsiónek	7.88 m ²	terrakota
1.2	Hall	10.29 m ²	parkiet
1.3	Wc	1.41 m ²	terrakota
1.4	Pralnia	2.32 m ²	terrakota
1.5	Spizarnia	2.66 m ²	terrakota
1.6	Kuchnia	10.28 m ²	terrakota
1.7	Salon	37.06 m ²	parkiet
1.8	Pokój	10.32 m ²	parkiet
1.9	Pokój	11.50 m ²	parkiet
1.10	Łazienka	5.22 m ²	terrakota
1.11	Komunikacja	2.64 m ²	parkiet
1.12	Pokój	12.38 m ²	parkiet
1.13	Kotłownia	8.05 m ²	terrakota
		121.74 m ²	
1.14	Garaz	19.40 m ²	pos. beton.
RAZEM :		141.14 m ²	
Pow. całkowita parteru:		220.36 m ²	(w tym tarasy 28.91 m ²)
Pow. zabudowy:		202.30 m ²	
Kubatura parteru:		599.14 m ³	

Projekt jest własnością APA J.Charkiewicz i podlega ochronie zgodnie z Ustawą z dnia 4 lutego 1994 r. o prawie autorskim i prawach pokrewnych.

"DOMOWE KLIMATY" Jarosław Charkiewicz

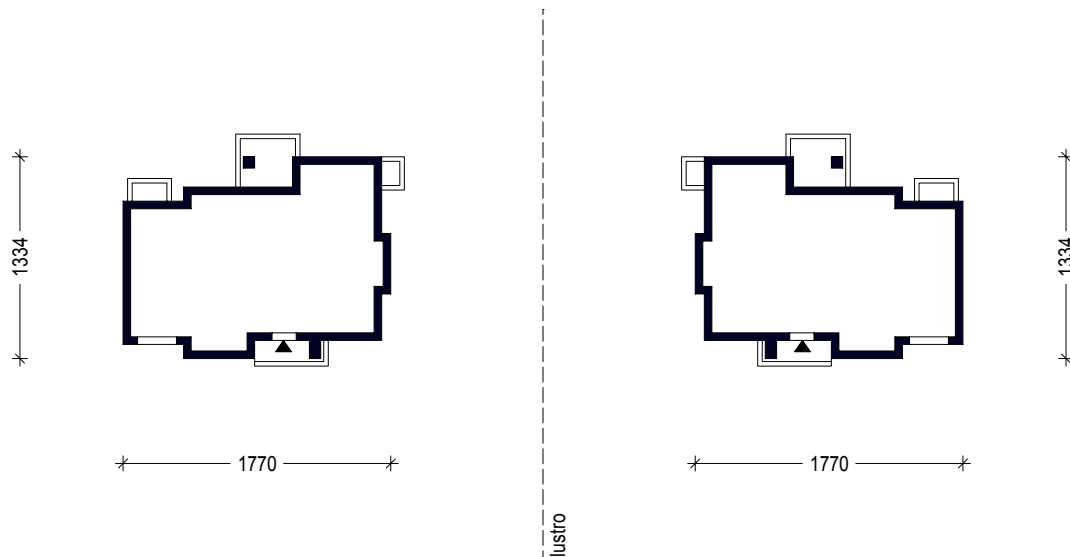
15-427 Białystok ul.Lipowa 6

tel/fax 0-85 7436846

www.domoweklimaty.pl

projekty@domoweklimaty.pl

Budynek mieszkalny, jednorodzinny - "WIESIOŁEK II". Obrys 1:500



Projekt jest własnością APA J.Charkiewicz i podlega ochronie zgodnie z Ustawą z dnia 4 lutego 1994 r. o prawie autorskim i prawach pokrewnych.